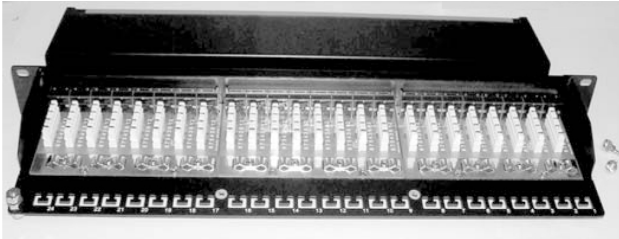




# Panel de interconexión con blindaje completo

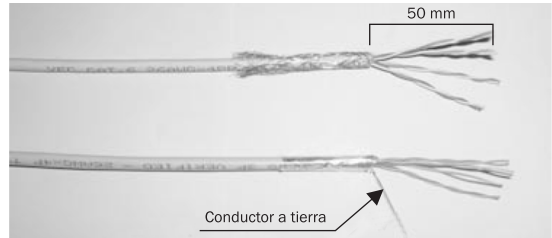
## Instrucciones de instalación DN-91612SD

1



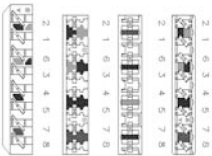
Desatornille los tornillos y abra la tapa metálica.

2



Pele aproximadamente 50 mm del revestimiento del cable, retire hacia atrás el blindaje y separe los cables en grupos de 4 pares cada uno.

3



**T568A**

Pin 5 Blanco/Azul  
Pin 4 Azul  
Pin 1 Blanco/Verde  
Pin 2 Verde  
Pin 3 Blanco/Naranja  
Pin 6 Naranja  
Pin 7 Blanco/Marrón  
Pin 8 Marrón

**T568B**

Pin 5 Blanco/Azul  
Pin 4 Azul  
Pin 1 Blanco/Naranja  
Pin 2 Naranja  
Pin 3 Blanco/Verde  
Pin 6 Verde  
Pin 7 Blanco/Marrón  
Pin 8 Marrón

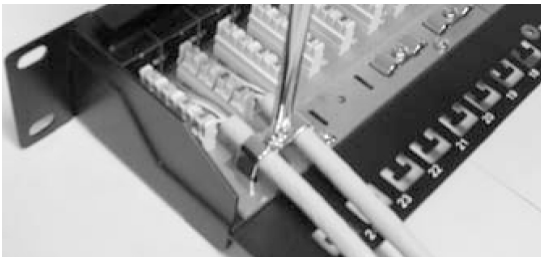
Siga la dirección de las etiquetas de código de color para colocar los cables en T568A o T568B, separe un poco los cables para su colocación e inserte el cable par a par en cada hueco.

4



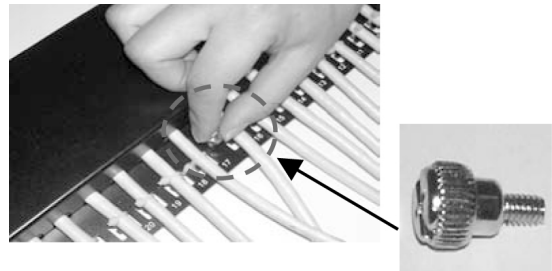
Presione el blindaje hasta que tome tierra y mantenga el cable recto.

5



Atornille los tornillos a la carcasa metálica hasta que queden fijos los dos revestimientos de cable al mismo tiempo.

6



Coloque la tapa metálica en la carcasa inferior y atornille.

7



A continuación, complete la instalación.